

OUT

OFF THE

“Senza Santi non si va in Paradiso.”

BLUE

SANTHONORÉ

SOMETHING OUT OF THE BLUE



Santa Agata
Protettrice degli infermieri,
del seno e delle balie



Santa Agata
Protettrice degli infermieri,
del seno e delle balie



Santa Agata
Patrona delle balie e degli infermieri.
Santa protettrice del seno e invocata contro
incendi, eruzioni e disastri ambientali
*Patron saint of nannies and nurses.
Invoked against breast conditions, fire, eruptions
and environmental disasters*

SANTA AGATA
Icon05
Ø/D 24/1 cm 9.5/0.4"

**Protettrice del seno, delle balie, degli infermieri e dei commercianti di tessuto.
Invocata contro incendi e disastri ambientali.**
*Patron saint of the breast, nannies, nurses and fabric dealers.
Invoked against fires and environmental disasters.*
**Protettrice des seins, des nourrices, des infirmières et des marchands de tissus.
Invoquée contre les incendies et les catastrophes environnementales.**



SANTA VERONICA

Icon10

Ø/D 24/1 cm 9.5/0.4"

Patrona dei lavandai, dei commercianti di biancheria, dei fotografi e della scherma.
Patron saint of laundrymen, linen dealers, photographers and fencers.
Patronne des laveurs, marchands de linge de maison, des photographes et de l'escrime.



Santa Apollonia
Patrona dei dentisti, dei pazienti
e delle bocche



Santa Chiara
Protettrice della televisione
degli ottici e degli orafi

FRAGILE



SANTA APOLLONIA

Icon04
Ø/D 21/1 cm 8.3/0.4"

Patrona dei dentisti, dei pazienti e delle bocche in generale.
Patron saint of dentists and those suffering from toothache or other dental problems.
Patronne des dentistes, des patients et de la bouche en général.



SANTA CHIARA

Icon08
Ø/D 24/1 cm 9.5/0.4"

Protettrice della televisione, delle telecomunicazioni, degli ottici, degli orafi, delle lavandaie e delle ricamatrici.
Patron saint of television, telecommunications, opticians, goldsmiths, laundresses and embroiderers.
Protettrice de la télévision, des télécommunications, des opticiens, des orfèvres, des blanchisseuses et des couturières.



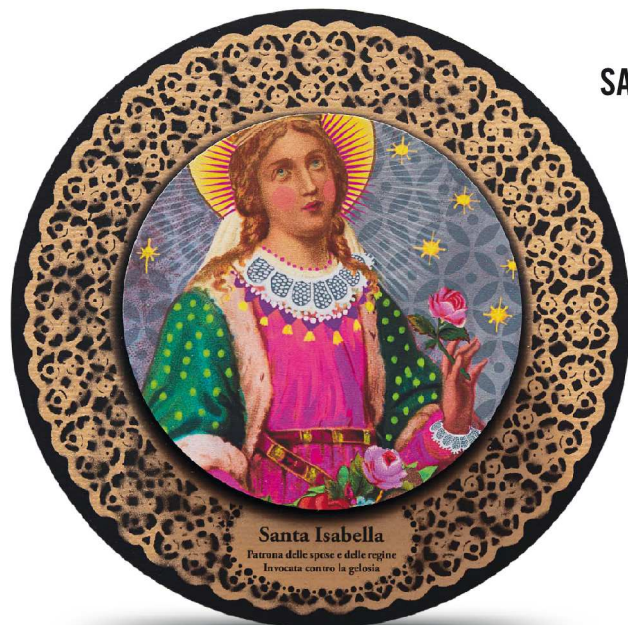
SANTA MATILDE

Icon03

Ø/D 21/1 cm 8.3/0.4"

Santa Matilde
Patrona dei figli difficili
e dei secondi matrimoni

Patrona delle famiglie numerose, dei figli difficili e dei secondi matrimoni.
Patron saint of large families, troubled children and second marriages.
Patronne des familles nombreuses, des enfants difficiles et des deuxièmes mariages.



SANTA ISABELLA

Icon14

Ø/D 24/1 cm 9.5/0.4"

Santa Isabella
Patrona delle spose e delle regine
Invocata contro la gelosia

Patrona delle spose e delle regine. Invocata contro la gelosia e nei matrimoni difficili.
Patron saint of brides and queens. She is invoked against jealousy and in case of difficult marriages.
Patronne des épouses et des reines. Invoquée contre la jalousie et dans les mariages difficiles.



Santa Giulia

Protettrice degli arti e invocata
nelle patologie di mani, braccia,
gambe e piedi.

*Protettrice degli arti e invocata
nelle patologie di mani,
braccia, gambe e piedi.*

Santa Giulia
Protettrice di mani, braccia,
gambe e piedi

SANTA GIULIA

Icon01

Ø/D 21/1 cm 8.3/0.4"

Protettrice degli arti e invocata nelle patologie di mani, braccia, gambe e piedi.
Patron saint of limbs and invoked to heal pathologies of hands, arms, legs and feet.
Protettrice des membres et invoquée dans les pathologies des mains, des bras, des jambes et des pieds.



FRAGILE



FRAGILE



Santa Rosalia
Patrona dei disoccupati e
della città di Palermo

SANTA ROSALIA

Icon09

Ø/D 24/1 cm 9.5/0.4"



Santa Rosalia
Patrona dei disoccupati e
della città di Palermo

Protettrice dei disoccupati alla ricerca di lavoro e patrona della città di Palermo.
Patron saint of unemployed people looking for a job and patron of the city of Palermo.
Protectrice des chômeurs à la recherche d'un emploi et patronne de la ville de Palermo.

SANTA AGNESE

Icon11

Ø/D 24/1 cm 9.5/0.4"

Protettrice delle giovani ragazze
e delle coppie di fidanzati.

*Patron saint of young girls
and engaged couples.*

Protectrice des jeunes filles
et des couples fiancés.



Santa Agnese
Protettrice della giovani ragazze
e delle coppie di fidanzati

SANTA BARBARA

Icon12

Ø/D 24/1 cm 9.5/0.4"

Patrona di architetti, marinai,
vigili del fuoco, armaioli e minatori.
Invocata contro tuoni, fulmini,
fuoco ed esplosioni.

*Patron saint of architects, sailors,
firefighters, weaponsmiths and miners.
Invoked against thunder, lightning,
fire and explosions.*

Patronne des architectes, des marins,
des pompiers, des armuriers et des mineurs.
Invoquée contre le tonnerre, la foudre,
le feu et les explosions.



Santa Barbara
Protettrice dei vigili del fuoco
dei marinai e degli armaioli

SANTA RITA

Icon15

Ø/D 24/1 cm 9.5/0.4"

Patrona delle cause perse
o a prima vista impossibili.
Invocata in caso di problemi coniugali.

*Patron saint of lost
or apparently impossible causes.
Invoked against marital problems.*

Patronne des causes perdues
ou à première vue impossibles.
Invoquée en cas de problèmes conjugaux.



Santa Rita
Patrona delle cause perse
e impossibili

SANTA ELENA

Icon13

Ø/D 24/1 cm 9.5/0.4"

Patrona di chi cerca oggetti smarriti
e dei produttori di chiodi e aghi.

*Invoked by those who are
looking for lost items and
patron saint of nail and needle makers.*

Patronne de ceux qui recherchent
des objets perdus et des fabricants
de clous et d'aiguilles.



Santa Elena
Patrona di chi cerca oggetti smarriti
e dei produttori di chiodi

SANTA ANNA

Icon06

Ø/D 24/1 cm 9.5/0.4"

Protettrice delle mamme
e delle partorienti.
Invocata nei parti difficili.

*Patron saint of mothers and pregnancy.
Invoked in case of difficult childbirth.*

Protectrice des mères
et des femmes en travail.
Invoquée en cas d'accouchements difficiles.



Santa Anna
Protettrice delle mamme
e delle partorienti



Santa Caterina
Invocata dalle ragazze
in cerca di marito

SANTA CATERINA

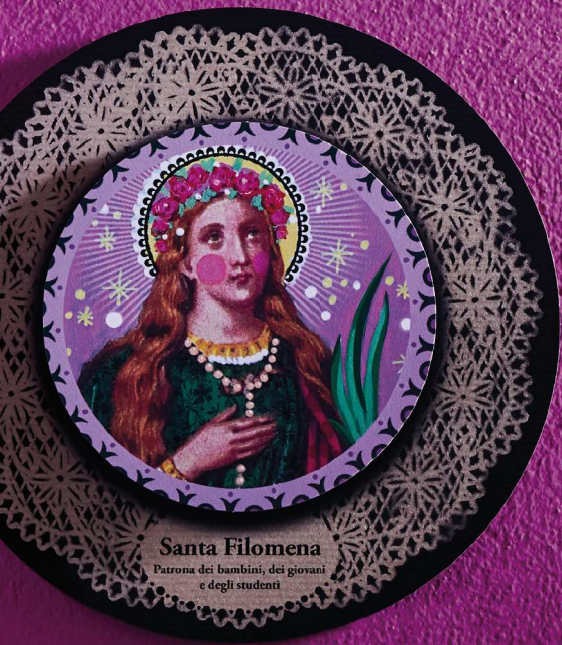
Icon07

Ø/D 24/1 cm 9.5/0.4"

Invocata dalle ragazze in cerca di marito.
Patrona di filosofi, notai e ciclisti.

*Invoked by girls looking for a husband.
Patron saint of philosophers,
notaries and cyclists.*

Invoquée par les filles en quête d'un mari.
Patronne des philosophes,
notaires et cyclistes.



SANTA FILOMENA

Icon02

Ø/D 21/1 cm 8.3/0.4"



Invocata dagli studenti che devono sostenere un esame. Protettrice dei bambini e dei giovani.
Invoked by students who have to take an exam. Patron saint of children and youngers.
Invoquée par les étudiants qui doivent passer un examen. Protecteur des enfants et des jeunes.



SANTA CAROLINA

Icon16
Ø/D 25/1 cm 9.9/0.4"

Protettrice delle maestre, dei maestri, degli istruttori e degli educatori.

Patron saint of teachers, professors, instructors and educators.

Protettrice des enseignantes, des enseignants, des instructeurs et des éducateurs.





SANTA SOFIA

Icon17

Ø/D 25/1 cm 9,9/0,4"



Santa Sofia

Patrona dell'intelletto, protettrice
delle persone intelligenti

Santa Sofia

Patrona dell'intelletto, protettrice
delle persone intelligenti

Patrona dell'intelletto, protettrice delle persone intelligenti. Invocata contro le malattie contagiose.
Patron saint of intellect and protector of smart people. She's invoked by those suffering from contagious diseases.
Patronne de l'intellect, protectrice des personnes intelligentes. Invoquée contre les maladies contagieuses.



SANTA TERESA

Icon18

Ø/D 25/1 cm 9.9/0.4"



Patrona degli scrittori e delle persone religiose.
Patron saint of writers and religious people.
Patronne des écrivains et des religieux.

SANTA GERTRUDE

Icon20

W/H/D 22/27/1 cm 8.7/10.7/0.4"



Patrona di gatti, gattare e giardinieri. Invocata contro le infestazioni di topi e ratti.
Patron saint of cats, cat lovers and gardeners. Invoked for protection from mice and rats.
Patronne des chats, des amoureux des chats et des jardiniers. Invoquée contre les infestations par les souris et les rats.

SANTA CECILIA

Icon19

W/H/D 22/27/1 cm 8.7/10.7/0.4"



Patrona di musicisti, cantanti e di tutti gli amanti della musica.
Patron saint of musicians, singers and music lovers of all kinds.
Patronne des musiciens, chanteurs et tous les mélomanes.

SANTA TECLA

Icon21

W/H/D 22/27/1 cm 8.7/10.7/0.4"



Patrona degli informatici e degli internauti. Invocata da chi soffre per dolori alle ossa.
Patron saint of computer technicians and Internet users. Invoked against bones diseases.
Patronne des informaticiens et des internautes. Invoquée par ceux qui souffrent de douleurs osseuses.



SANTA LUCIA

Icon23

Ø/D 24/1 cm 9.5/0.4"



Patrona degli occhi e della vista, dei ciechi e degli oculisti. Invocata contro le malattie della vista.
Patron saint of eyes and sight, of blind people and ophthalmologists. Invoked against eye diseases.
Patronne des yeux et de la vue, des aveugles et des ophtalmologistes. Invoquée contre les maladies des yeux.

SANTA ELISABETTA

Icon22
Ø/D 24/1 cm 9.5/0.4"



Patrona dei fornai, degli infermieri, delle società caritatevoli e delle persone senza tetto.
Patron saint of bakers, nurses, charitable organizations and homeless people.
Patronne des boulangers, des infirmières, des sociétés de bienfaisance et des sans-abri.

SANTA MARTA

Icon24
Ø/D 24/1 cm 9.5/0.4"



Patrona dei cuochi, dei camerieri, degli albergatori, dei viaggiatori e delle casalinghe.
Patron saint of chefs, waiters, hotel keepers, travellers and housewives.
Patronne des cuisiniers, des serveurs, des hôteliers, des voyageurs et des ménagères.

SANTHONORÉ

SOMETHING OUT OF THE BLUE



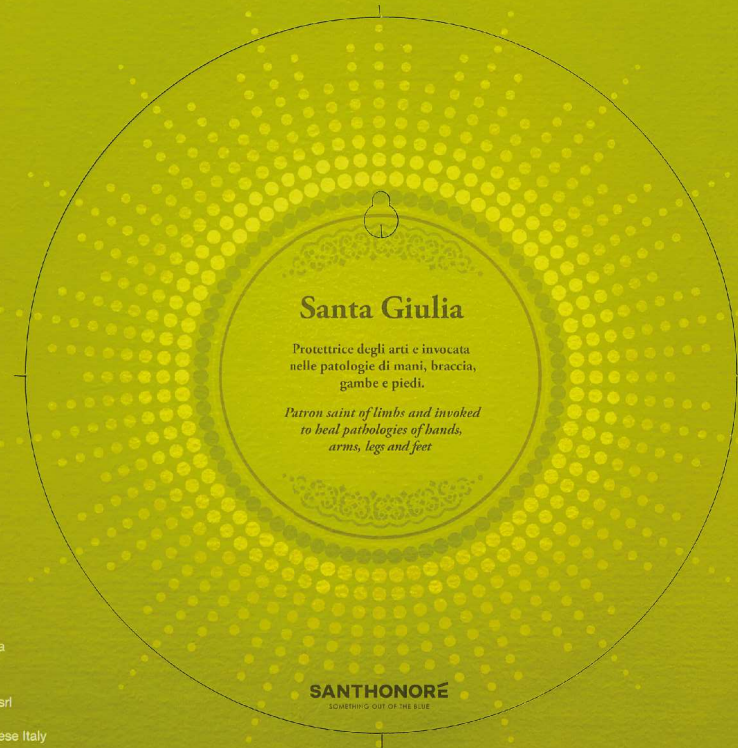
Santa Giulia

Protettrice di mani, braccia,
gambe e piedi

SANTHONORÉ

SOMETHING OUT OF THE BLUE

Il dolce conforto di un santo, un'immagine amica per proteggere te e le persone a cui tieni.
The sweet solace of a saint, a friendly image to protect yourself and your beloved ones.



Santa Giulia

Protettrice degli arti e invocata
nelle patologie di mani, braccia,
gambe e piedi.

*Patron saint of limbs and invoked
to heal pathologies of hands,
arms, legs and feet*

Size W/D/H
52/33/48 cm
20.5/13/18.9"

Cod: Icon0giulia

Pianezza Paolo srl
località Oro 6
21030 Azzio Varese Italy



DESIGNED IN ITALY
100% MADE IN GERMANY



Pop the icon out of the plate
and hang it on the wall
Estrai la cornice dal suo supporto
e appendila a parete

Protezione dettagliata sul retro, sia in italiano che in inglese.
Complete protection displayed on the back, both in English and Italian.
Protection complète à l'arrière, en anglais et en italien.



SANTA AGATA

Decor35

Ø/D 13,4/1,2 cm 5,3/0,5"



SANTA CATERINA

Decor33

Ø/D 13,4/1,2 cm 5,3/0,5"



SANTA VERONICA

Decor34

Ø/D 13,7/1,2 cm 5,4/0,5"



SANTA CHIARA

Decor36

Ø/D 13,4/1,2 cm 5,3/0,5"



SANTA CAROLINA

Decor37

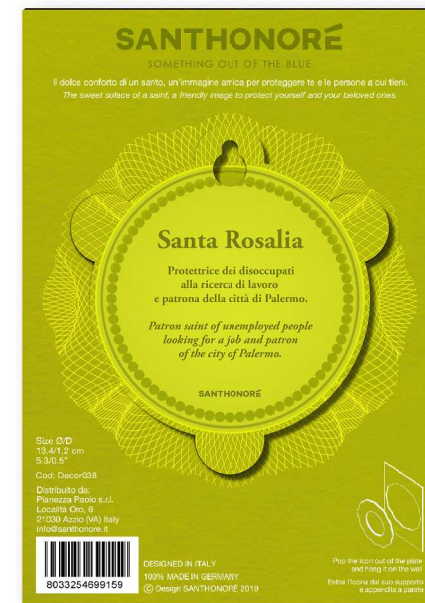
Ø/D 13,4/1,2 cm 5,3/0,5"



SANTA ROSALIA

Decor38

Ø/D 13,4/1,2 cm 5,3/0,5"



Popicon in miniatura, protezione sul retro sia in italiano che in inglese.
Miniature popicon, with protection in English and Italian on the back.
Popicon miniature, avec protection en anglais et en italien à l'arrière.



SANTA CAROLINA

TrayS26

16/21/1,6 cm 6.3/8.3/0.6"



SANTA VERONICA

TrayS28

16/21/1,6 cm 6.3/8.3/0.6"



SANTA AGATA

TrayS25

16/21/1,6 cm 6.3/8.3/0.6"



SANTA ROSALIA

TrayS27

16/21/1,6 cm 6.3/8.3/0.6"



SANTA AGNESE

MirrM50

Ø 26,5 cm 10,4"

SANTA GERTRUDE

MirrM51

Ø 26,5 cm 10,4"



SANTA RITA

MirrL52

37/25 cm 14,6/9,8"



SANTA VERONICA

MirrS49

Ø 21,5 cm 8.5"

FIORI

MirrL53

37/25 cm 14.6/9.8"



SANTA FILOMENA

MirrS48

Ø 21,5 cm 8.5"





SANTA AGATA

Charm39
Ø 8 cm 3.2"



SANTA VERONICA

Charm47
Ø 8 cm 3.2"



SANTA FILOMENA

Charm43
Ø 8 cm 3.2"



SANTA GERTRUDE

Charm44
Ø 8 cm 3.2"



SANTA CATERINA

Charm42
Ø 8 cm 3.2"



SANTA AGNESE

Charm40
Ø 8 cm 3.2"



SANTA RITA

Charm45
Ø 8 cm 3.2"



SANTA SOFIA

Charm46
Ø 8 cm 3.2"



SANTA ANNA

Charm41
Ø 8 cm 3.2"



SANTHONORÉ

SOMETHING OUT OF THE BLUE

Pianezza Paolo s.r.l.
Località Oro, 6 21030 Azzio (VA) ITALY
+39 0332 630527
www.santhonore.it
info@santhonore.it